

Dibujado **MP**

Arquitectura  $\pm 0,00m$  = Topográfico  $+164,00m$



Promotor **Visado**

Proyecto **Jotobico Spain SL**  
1087/16

Situación **Dirección de obra**  
vivienda unifamiliar + piscina

**The Hills 12**  
Ampliación Cerro Artola A  
Subzona UA.1 Parcela 12  
Benahavis - Málaga

Plano **Topográfico modificado**

Emplazamiento

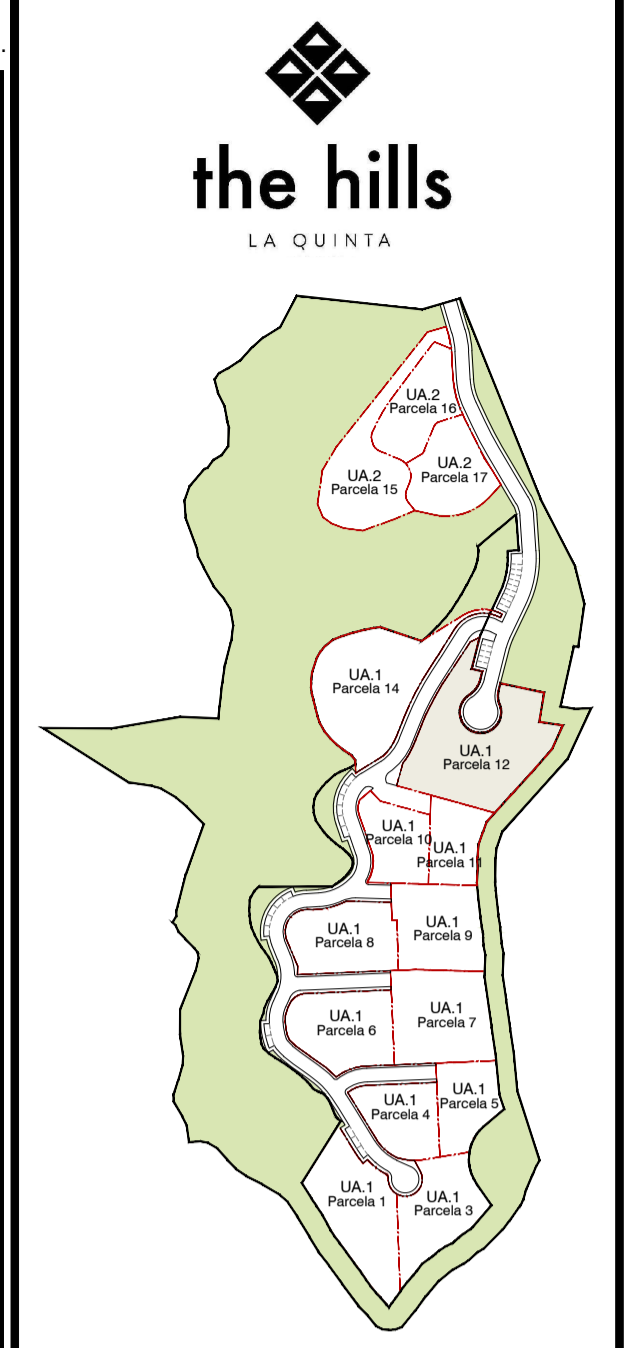
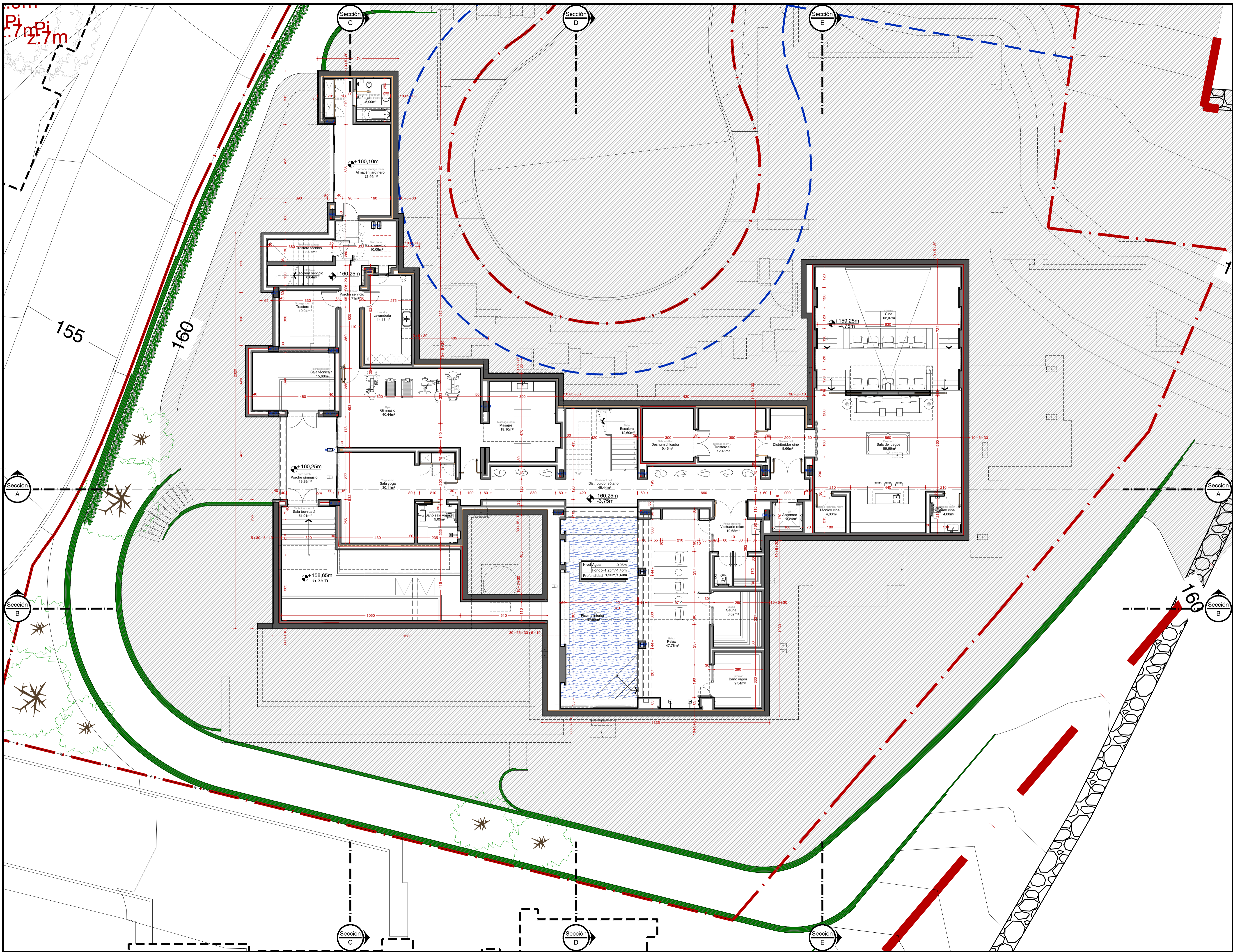
Escala **A1** 1/150  
**A3** 1/300

Número **12** **A.01**

Versión **K**  
14 diciembre 2022

Arquitectos *Miguel Tobal Douek*  
*Diego Tobal Favelukes*  
Miguel Tobal Douek  
Diego Tobal Favelukes

**TOBAL**  
ARQUITECTOS  
Centro Plaza, Office 9  
29660 Marbella, Spain  
T: +34 952 908505  
www.tobal.es



Dibujado **MP**

Arquitectura  $\pm 0,00m$  = Topográfico  $+164,00m$

Norte

Promotor **Visado**

**Jotobico Spain SL**  
 Proyecto 1087/16

Dirección de obra  
 vivienda unifamiliar + piscina

Situación **The Hills 12**  
 Ampliación Cerro Artola A  
 Subzona UA.1 Parcela 12  
 Benahavis - Málaga

Plano **Planta sótano**  
 Arquitectura

Escala A1 1/100  
 A3 1/200

Número **12** **A.02**

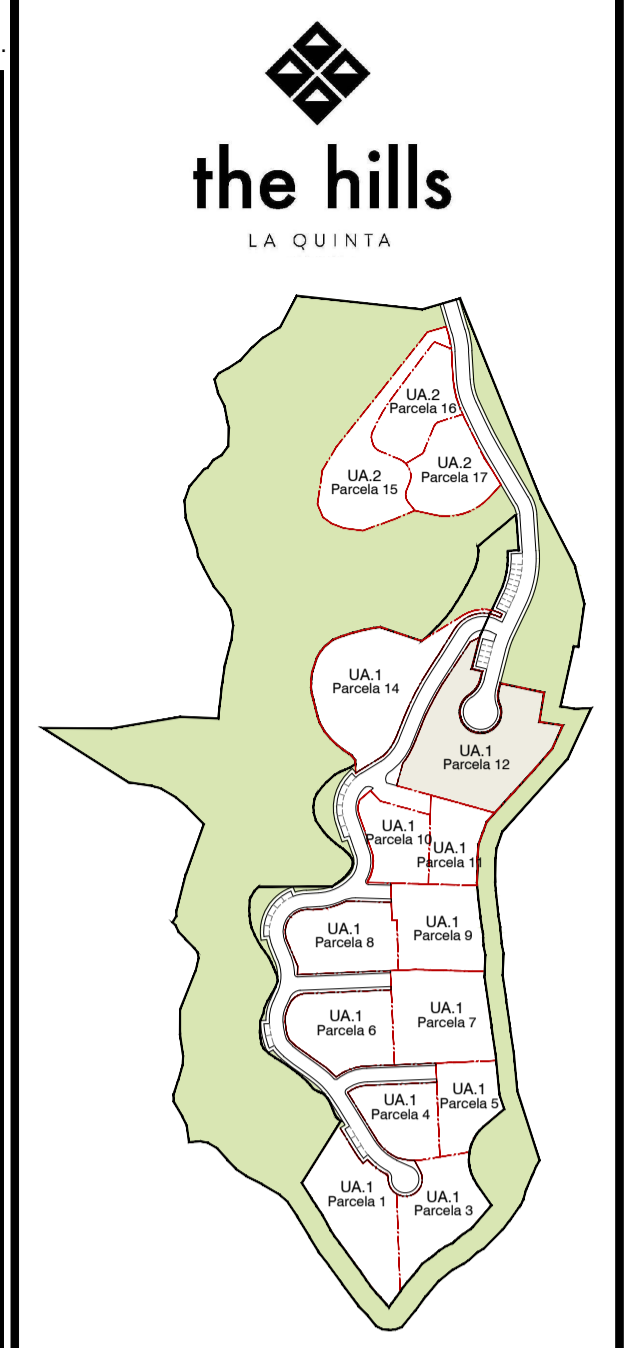
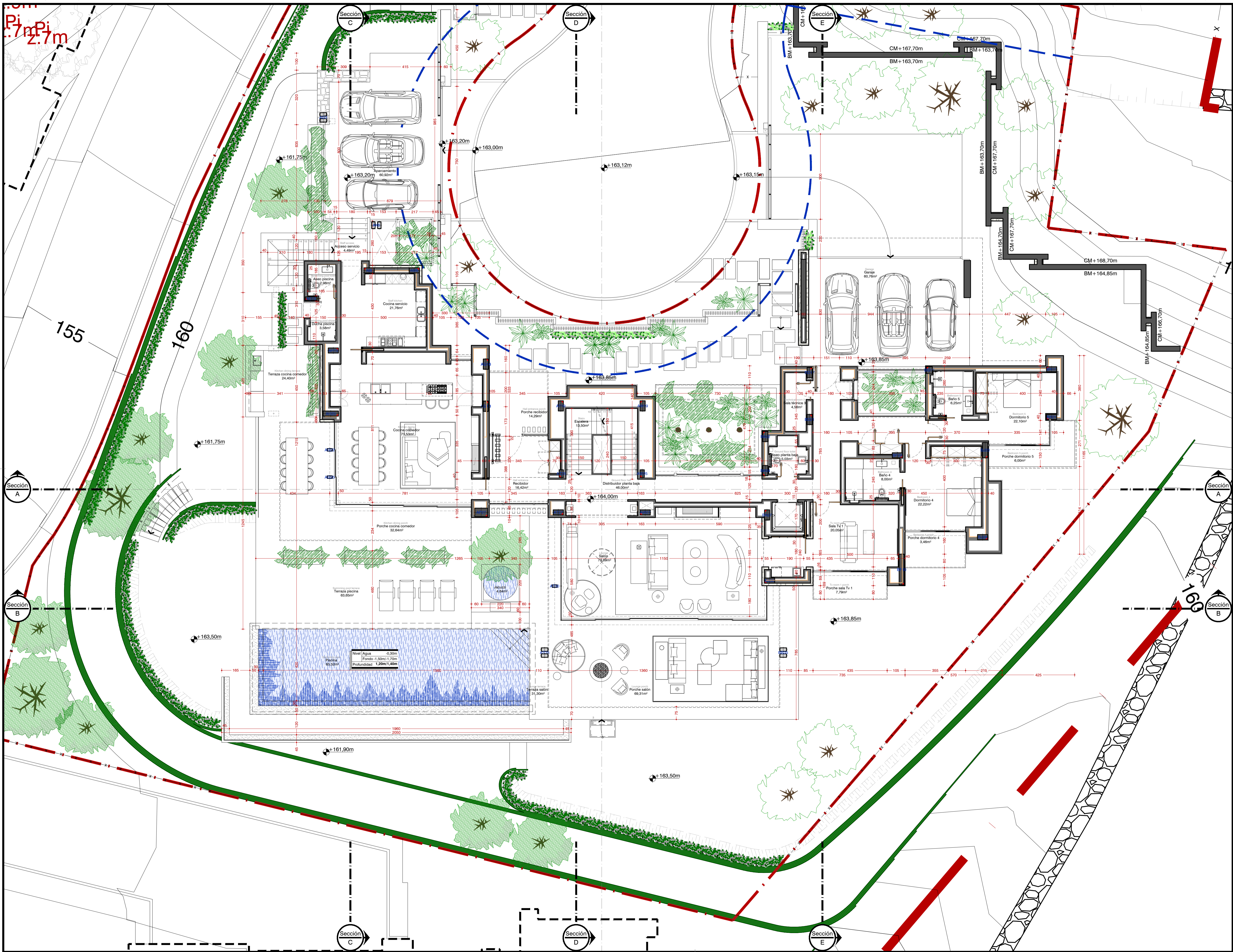
Versión **K**

14 diciembre 2022

Arquitectos   
 Miguel Tobal Douek  
  
 Diego Tobal Favelukes

**TOBAL**  
 ARQUITECTOS

Centro Plaza, Office 9  
 29660 Marbella, Spain  
 T: +34 952 908505  
 www.tobal.es



Dibujado **MP**

Arquitectura = Topográfico  
 ±0,00m = +164,00m  
 Norte

Promotor **Visado**

**Jotobico Spain SL**  
 Proyecto 1087/16

Dirección de obra  
 vivienda unifamiliar + piscina  
 Situación **The Hills 12**  
 Ampliación Cerro Artola A  
 Subzona UA.1 Parcela 12  
 Benahavis - Málaga

Plano **Planta baja**  
 Arquitectura

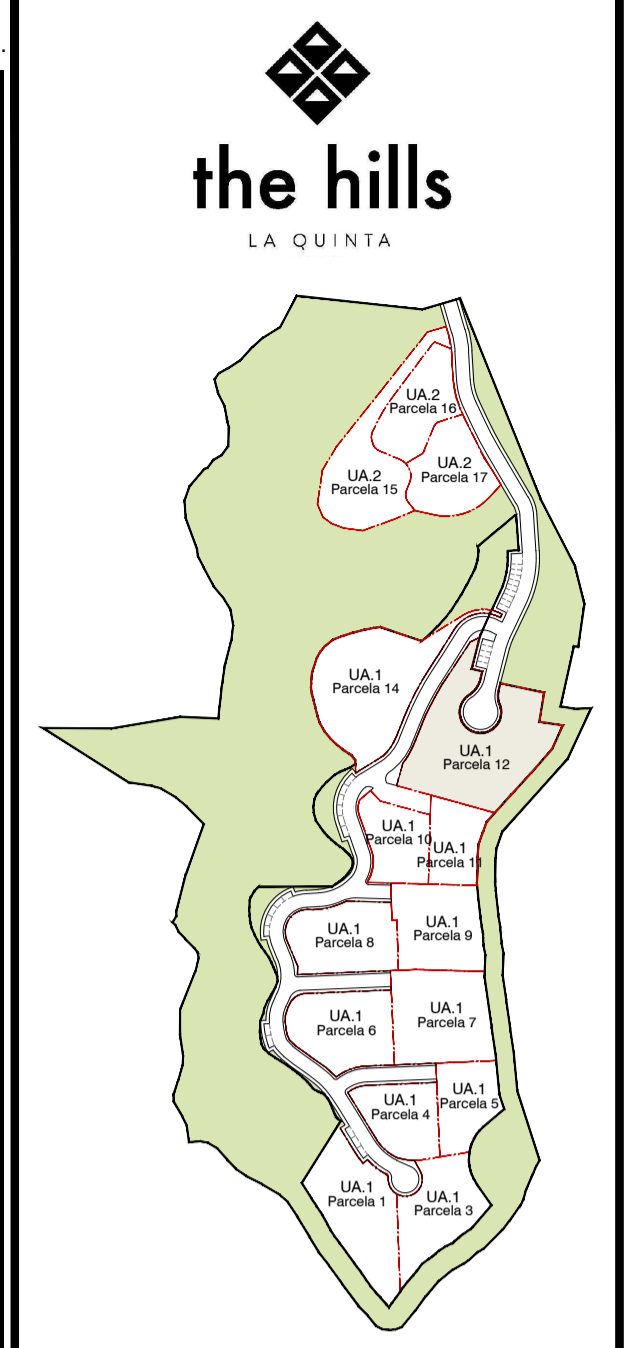
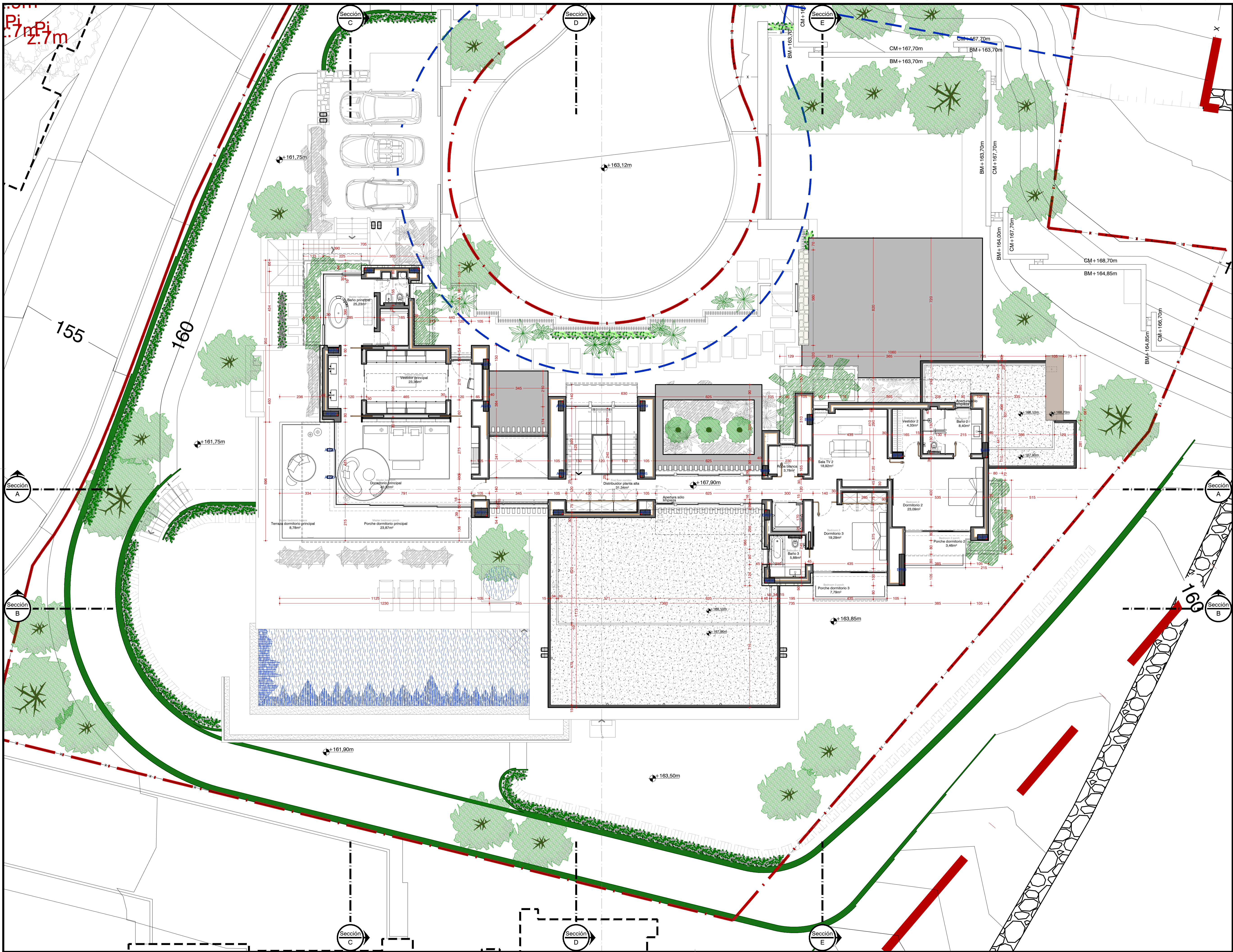
Escala A1 1/100  
 A3 1/200

Número **12** **A.03**  
 Versión **K**  
 14 diciembre 2022

Arquitectos   
 Miguel Tobal Douek  
  
 Diego Tobal Favelukes

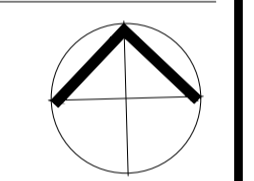
**TOBAL**  
 ARQUITECTOS

Centro Plaza, Office 9  
 29660 Marbella, Spain  
 T: +34 952 908505  
 www.tobal.es



Dibujado **MP**

Arquitectura  $\pm 0,00m$  = Topográfico  $+164,00m$   
 Norte



Promotor **Visado**

**Jotobico Spain SL**  
 Proyecto 1087/16

Dirección de obra  
 vivienda unifamiliar + piscina

Situación  
**The Hills 12**  
 Ampliación Cerro Artola A  
 Subzona UA.1 Parcela 12  
 Benahavis - Málaga

Plano  
**Planta alta**  
 Arquitectura

Escala  
 A1 1/100  
 A3 1/200

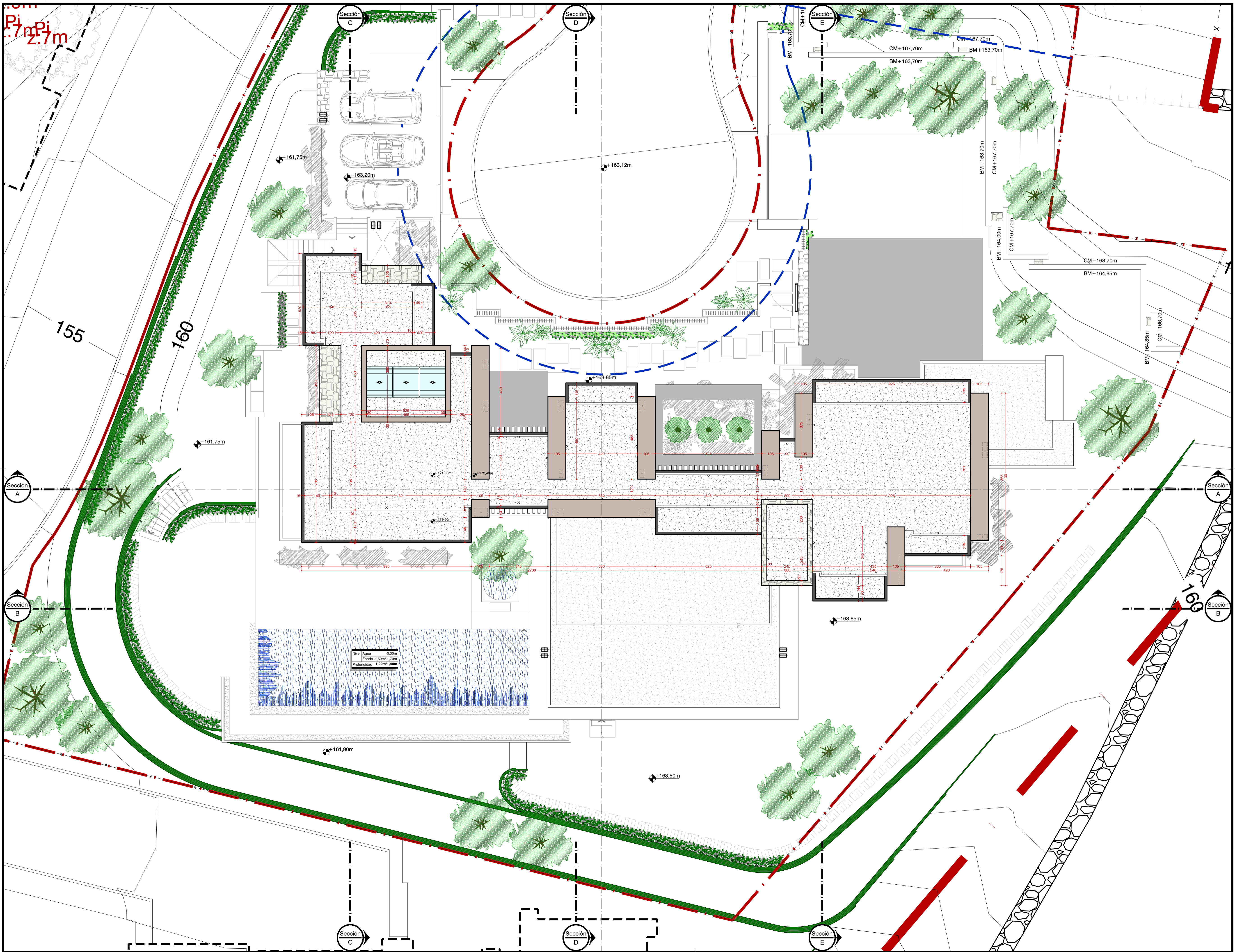
Número **12** **A.04**

Versión **K**  
 14 diciembre 2022

Arquitectos  
  
 Miguel Tobal Douek  
  
 Diego Tobal Favelukes

**TOBAL**  
 ARQUITECTOS

Centro Plaza, Office 9  
 29660 Marbella, Spain  
 T: +34 952 908505  
 www.tobal.es



**the hills**  
 LA QUINTA

Dibujado **MP**

Arquitectura ±0,00m = Topográfico +164,00m  
 Norte

Promotor **Jotobico Spain SL**  
 Proyecto 1087/16

Situación **Dirección de obra**  
 vivienda unifamiliar + piscina

Plano **The Hills 12**  
 Ampliación Cerro Artola A  
 Subzona UA.1 Parcela 12  
 Benahavis - Málaga

Planta cubierta  
 Arquitectura

Escala A1 1/100  
 A3 1/200

Número **12** **A.05**  
 Versión **K**

14 diciembre 2022

Arquitectos *Miguel Tobal Douek*  
 Miguel Tobal Douek  
*Diego Tobal Favelukes*  
 Diego Tobal Favelukes

**TOBAL**  
 ARQUITECTOS

Centro Plaza, Office 9  
 29660 Marbella, Spain  
 T: +34 952 908505  
 www.tobal.es

Z:\1-Proyectos\1001-1087-16-The Hills\Hills 12\Planimetria\2022-12-14-Dirección de obra-K02022-12-14-The Hills 12-Arquitectura.dwg 06-02-2023 14:48